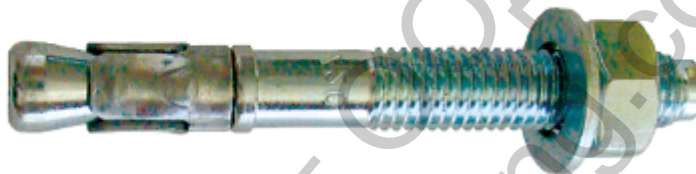
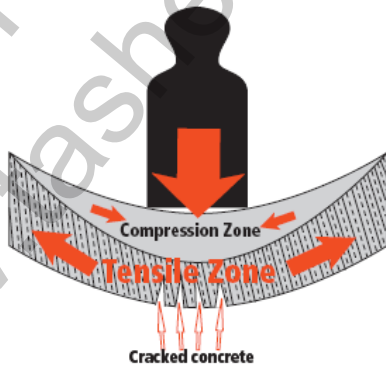





# АНКЕРЕН БОЛТ В (S-KA/ S-KAH)



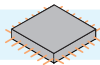
Анкерният болт **В (S-KA/ S-KAH)** с външна резба е стабилен и надежден. С него се работи бързо и лесно. Анкерният болт се отличава с много добро разтваряне. Поради високите стойности на здравината на закрепване анкерният болт се приема за дюбел с универсално приложение в областта на закрепване на предмети с голяма тежест. Одобрен за прилагане в бетон без пукнатини =B25 (зона на натиск), но може да се прилага и за окачени тавани според DIN 18168 и изискванията за противопожарна защита при междуетажните конструкции. По време на монтажа трябва да се обърне внимание на това, че гайката е завинтена толкова напред на анкерния болт, който е с интегрирана защита при удар, че болтът стърчи 2-3 мм.



Технически характеристики

B (S-KA)	B (S-KAH) A4				$h_1$	$h_{ef}$	$t_{fix}$
*  $M \times t_{fix} \times L$			$d_o$ ø mm	$d_f$ ø mm	≥ mm	≥ mm	≤ mm
* M6/2/40	M6/2/40	M 6	6	7	35	30	2
* M6/15/65	M6/15/65	M 6	6	7	50	40	15
* M6/50/110	-	M 6	6	7	50	40	50
* M8/2/50	M8/2/50	M 8	8	9	45	40	2
M8/10/75	M8/10/75	M 8	8	9	65	50	10
M8/30/95	M8/30/96	M 8	8	9	65	50	30
M8/55/120	M8/55/120	M 8	8	9	65	50	55
M8/85/150	-	M 8	8	9	65	50	85
* M10/3/60	M10/3/60	M10	10	12	50	40	3
M10/10/80	M10/10/80	M10	10	12	70	50	10
M10/30/100	M10/30/100	M10	10	12	70	50	30
M10/55/125	M10/55/125	M10	10	12	70	50	55
M10/80/150	-	M10	10	12	70	50	80
M12/5/85	M12/5/85	M12	12	14	80	60	5
M12/20/100	M12/20/100	M12	12	14	80	60	20
M12/35/115	M12/35/115	M12	12	14	80	60	35
M12/65/145	M12/65/145	M12	12	14	80	60	65
M12/105/185	-	M12	12	14	80	60	105
M12/155/235	-	M12	12	14	80	60	155
M16/5/110	M16/5/110	M16	16	18	105	80	5
M16/20/125	M16/20/125	M16	16	18	105	80	20
M16/45/150	M16/45/150	M16	16	18	105	80	45
M16/95/200	-	M16	16	18	105	80	95
* M20/20/170	M20/20/170	M20	20	22	130	120	20
* M20/70/220	M20/70/220	M20	20	22	130	120	70

Натоварване -  $F_{zul}$ . [kN]

Тип B (S-KA/ S-KAH)	$s_{cr}$	$c_{cr}$	$h$	$F_{zul}$		$T_{inst}$
	≥ cm	≥ cm	≥ cm	C 20/25		Nm
M 8	30	15	10	1,65		18
M10	30	18	10	2,48		30
M12	36	18	12	3,97		54
M16	48	24	16	5,29		120

Монтаж

